

Legenda

- Stavba - stavba (červeně)
- Stavba - stavba (modře)
- Stavba - stavba (zeleně)
- Stavba - stavba (žlutě)
- Stavba - stavba (oranžově)
- Stavba - stavba (fialově)
- Stavba - stavba (šedě)
- Stavba - stavba (bílě)
- Stavba - stavba (černě)
- Stavba - stavba (světle modře)
- Stavba - stavba (světle zeleně)
- Stavba - stavba (světle žlutě)
- Stavba - stavba (světle oranžově)
- Stavba - stavba (světle fialově)
- Stavba - stavba (světle šedě)
- Stavba - stavba (světle bíle)
- Stavba - stavba (světle černě)

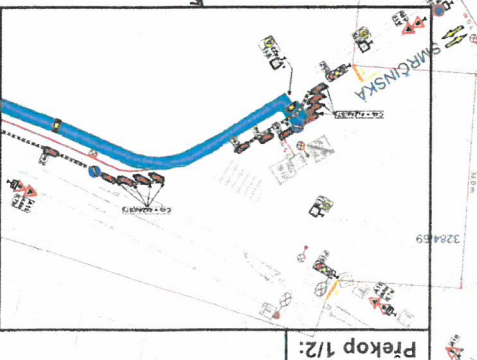
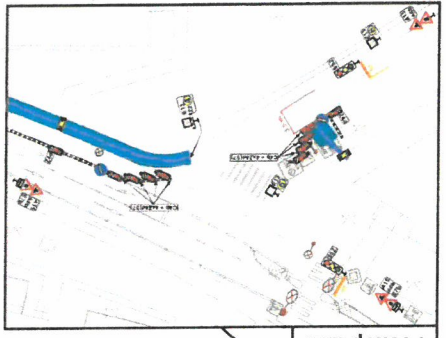
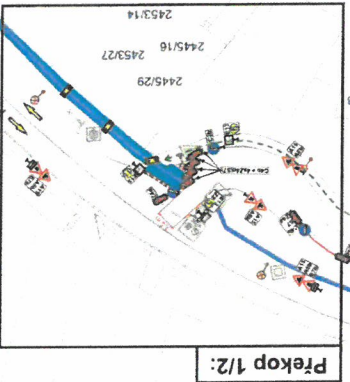
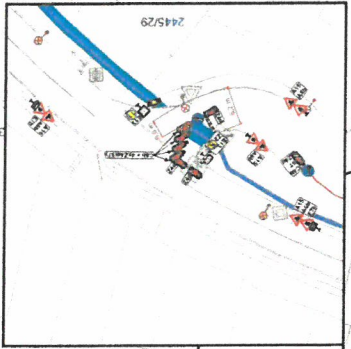
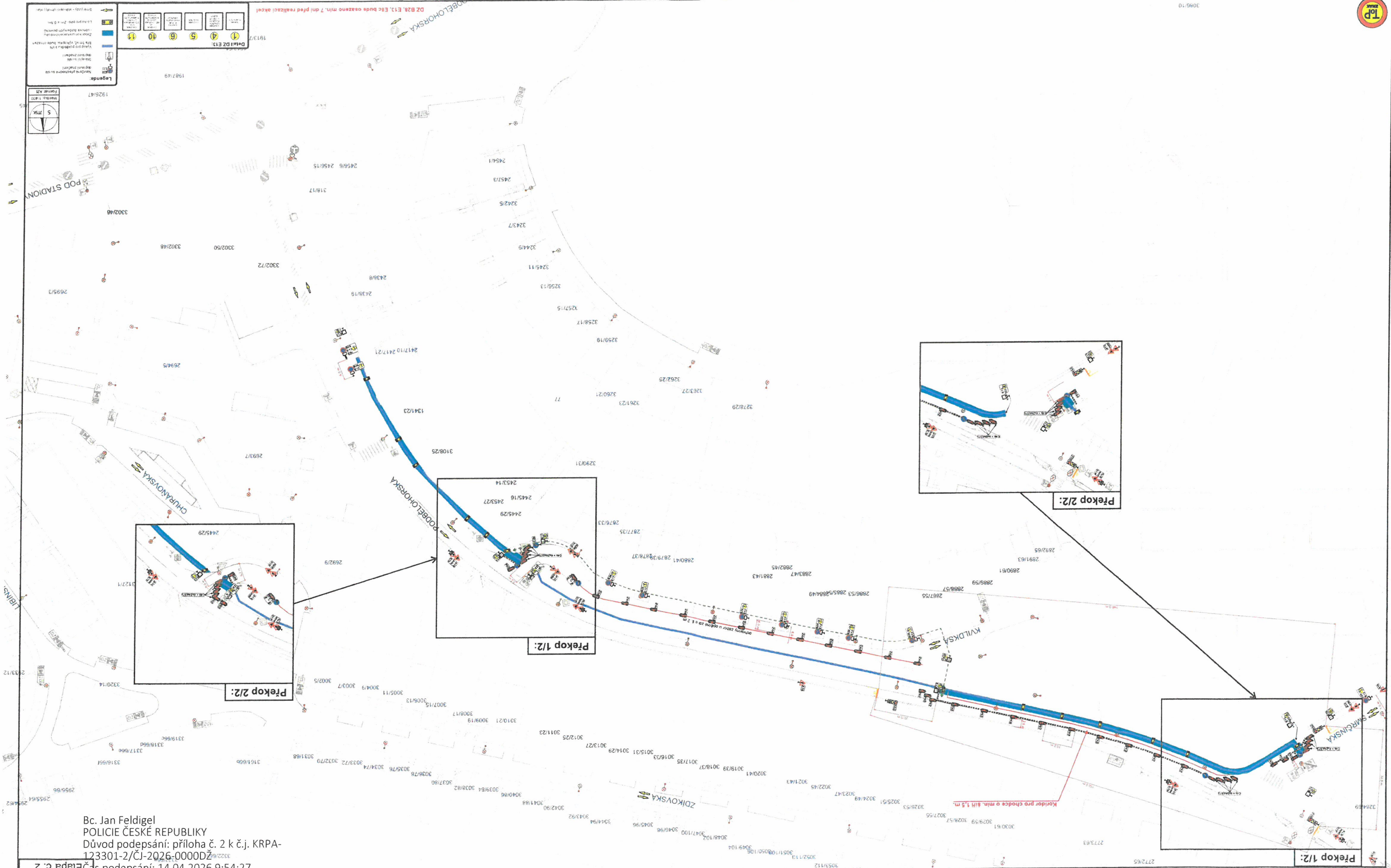
Dělní DZ E13:

- 1
- 2
- 3
- 4
- 5
- 6
- 7
- 8
- 9
- 10

Mapa 1:300

5 1700

DZ B2, E13, E1c bude osazeno min. 7 dní před realizací akce!



Bc. Jan Feldigel
 POLICIE ČESKÉ REPUBLIKY
 Důvod podepsání: příloha č. 2 k č.j. KRPA-
 123301-2/ČJ-2026-0000D
 3322/26
 Číslo podepsání: 14.04.2026 9:54:27